

LUCTRA®

FLEX UP



**Zu Ihrer Sicherheit**

Beachten und befolgen Sie die gesamten Nutzungsinformationen während der Produktnutzung. Nutzungsinformation für eine spätere Verfügbarkeit aufbewahren.

**Bestimmungsgemäße Gebrauch**

Die Leuchte ist für den ortsveränderlichen Einsatz in trockenen Innenräumen bestimmt. Jede andere Verwendung gilt als nicht bestimmungsgemäß und führt zum Haftungsausschluss.

**Definition der Symbole****⚠ DANGER**

Diese Kombination aus Symbol und Signalwort weist auf eine gefährliche Situation hin, die schwere und/oder tödliche Verletzungen zur Folge haben können.

**⚠ CAUTION**

Diese Kombination aus Symbol und Signalwort weist auf eine gefährliche Situation hin, die zu leichten oder schweren Verletzungen führen kann, wenn sie nicht vermieden wird.

**NOTICE**

Dieses Signalwort weist auf Informationen hin, die nicht sicherheitsrelevant sind, wie zum Beispiel auf Material- und Umweltschäden.



Dieses Symbol weist auf nützliche Tipps und Empfehlungen sowie Informationen für einen effizienten und reibungslosen Betrieb hin.



Gefahr von Augenschäden! Blicken Sie niemals direkt in die LED.



Sie dürfen die Leuchte nur in trockenen Innenräumen benutzen.



Ersetzen Sie jede zersprungene Schutzscheibe. Das Leuchtmittel befindet sich hinter einer Schutzscheibe, die den Benutzer vor Verbrennungen und die LED vor Beschädigungen schützt. Ein Betrieb der Leuchte ohne die Schutzscheibe oder bei beschädigter Schutzscheibe ist nicht gestattet. Die Schutzscheibe

muss durch eine neue, unbeschädigte Schutzscheibe (Originalteil) ersetzt werden.

**Grundlegende Sicherheitshinweise**

- Befolgen Sie immer die geltenden Sicherheits-, Gesundheits- und Arbeitsvorschriften.
- Stellen Sie sicher, dass Kinder nicht mit der Leuchte spielen.
- Betreiben Sie die Leuchte nur im unbeschädigten Zustand. Wenn Bauteile beschädigt sind, müssen diese Bauteile sofort ausgetauscht werden. Kontaktieren Sie dafür unsere Servicekanäle.
- Brandgefahr! Decken Sie die Leuchte nicht mit Tüchern oder anderen Gegenständen ab.
- Öffnen Sie niemals das Bedienfeld. Die Leuchte wird irreparabel beschädigt.
- Hinweisschilder und Symbole dürfen nicht entfernt oder abgedeckt werden.
- Die Leuchte darf nur auf einem ebenen Boden gestellt und genutzt werden. Der Boden darf eine Neigung von 6 % nicht überschreiten.
- Die Leuchte darf nur an Gegenstände gelehnt werden, die durch die auftretende Belastung nicht verrutschen oder umfallen.
- Achten Sie darauf, dass die Leuchte nicht auf Kabeln oder anderen Gegenständen steht, die die Standsicherheit der Leuchte reduzieren.

**Elektronische Sicherheit**

- Schließen Sie die Leuchte nur an Schutzkontakt-Steckdosen an, die fachgerecht installiert, geerdet und geprüft sind.
- Stellen Sie vor dem Anschließen der Leuchte sicher, dass der Netzanschluss den Anschlussdaten der Leuchte entspricht.
- Fassen Sie das Netzteil nicht mit nassen Händen an! Ziehen sie das Netzteil immer am Stecker, nicht am Kabel aus der Steckdose heraus.
- Schützen Sie das Netzkabel vor scharfen Gegenständen, Öl und Hitze.
- Ziehen Sie bei einer Beschädigung des Ladekabels umgehend das Netzteil.
- Verwenden Sie nur Verlängerungskabel, die für Leuchte und Umgebung geeignet sind.

**Sicherheitshinweise zum Akku**

- Verwenden Sie nur den mitgelieferten Akku in der Leuchte. Dieser Akku darf ausschließlich in der Leuchte betrieben und verwendet werden.
- Akku bei Nichtbenutzung von Metallgegenständen fernhalten, die einen Kurzschluss verursachen können.
- Sie können den Akku auch mit einem anderen USB-C Netzteil laden, wenn es den Spezifikationen des beiliegenden Netzteils entspricht: 12V, mind. 1,35 A, mind. 20 W
- Explosionsgefahr. Setzen Sie den Akku keiner Hitze, Feuchtigkeit, Wasser oder Feuer aus.
- Brandgefahr. Ein beschädigter Akku muss sofort fachgerecht entsorgt und gegen einen Original-Ersatzakku getauscht werden.
- Öffnen Sie niemals den Akku. Das Öffnen des Akkus oder eine andere Verwendung als die hier Beschriebene führen sofort zum Haftungsausschluss.

**Reinigung**

- Lebensgefahr durch elektrischen Schlag! Tauchen Sie die Leuchte beim Reinigen niemals in Wasser ein.
- Gefahr von Produktschäden! Benutzen Sie keine scheuernden oder scharfen Gegenstände oder aggressive Reinigungsmittel. Verwenden Sie keine Lösungsmittel.

So reinigen Sie Ihre Leuchte richtig:

- Leuchte ausschalten.
- Wischen Sie die Leuchte trocken oder mit einem leicht feuchten Mikrofasertuch ab.

**Demontage**

Die Demontage hat in umgekehrter Reihenfolge zur Montage zu erfolgen. Ziehen Sie vor der Demontage immer das Netzteil. Für eine einfache Demontage legen Sie die Leuchte auf den Boden.

**Entsorgung**

Gefahr für die Umwelt durch unsachgemäße Entsorgung. Trennen Sie die verbauten Produktbestandteile nach der Demontage. Entsorgen Sie das Produkt entsprechend der lokalen Entsorgungsvorschriften.

Entsorgung von Elektro- und Elektronik-Altgeräten: Sammeln und entsorgen Sie Elektro- und Elektronik-Altgeräte am Ende ihrer Lebensdauer immer getrennt. Holen Sie sich im Zweifel Auskunft zur umweltgerechten Entsorgung bei der örtlichen Kommunalbehörde oder speziellen Entsorgungsfachbetrieben ein. Aktuelle Informationen zur Energieeffizienzklasse der gewählten Produktvariante finden Sie im entsprechenden Datenblatt der Leuchte. Hinweise zum Austausch oder zur Demontage des Leuchtmittels gemäß Verordnung 2019/2020/EU finden Sie unter: [www.DURABLE.de/service](http://www.DURABLE.de/service)

**Akku entsorgen**

Akkus dürfen nicht über den Hausmüll entsorgt werden. Entladen Sie den Akku vollständig, bevor Sie ihn entsorgen.

Geben Sie den Akku nach Ende seiner Lebensdauer bei öffentlichen Sammelstellen (z. B. Recyclinghöfen) oder im Handel ab. Diese sind verpflichtet, Altbatterien und -akkus unentgeltlich zurückzunehmen. Beachten Sie die nationalen Vorschriften zur Rückgabe und Entsorgung von Batterien und Elektrogeräten.

**Service**

Das LUCTRA® Team erreichen Sie unter: [info@luctra.de](mailto:info@luctra.de)  
Halten Sie für Rückfragen immer die Artikelnummer Ihrer Leuchte bereit. Diese finden Sie auf dem Produktetikett. Senden Sie eine beschädigte Leuchte sicher – am besten im Originalkarton zurück.

**LUCTRA Leuchten Service & Support:**

**For your safety**

Observe and follow all usage information when using the product. Store the usage information for later availability if required.

**Intended use**

The luminaire is intended for portable use in dry indoor areas. Any other use is considered improper and leads to exclusion of liability.

**Definition of symbols****⚠ DANGER**

This combination of symbol and signal word indicates a dangerous situation that could result in serious and/or fatal injuries.

**⚠ CAUTION**

This combination of symbol and signal word indicates a hazardous situation which, if not avoided, may result in minor or serious injuries.

**NOTICE**

This signal word indicates information that is not relevant to safety, such as material and environmental damage.



This symbol indicates useful tips and recommendations as well as information for efficient and smooth operation.



Risk of eye damage! Never look directly into the LED.



The luminaire may only be used in dry indoor areas.



Replace every cracked protective cover. The light source is located behind a protective cover that protects the user from burns and the LED from damage. Operating the luminaire without the protective cover or with a damaged protective cover is not permitted. The protective cover must be replaced with a new, undamaged protective cover (original part).

**Basic safety instructions**

- Always follow the applicable safety, health and work regulations.
- Ensure that children do not play with the luminaire.
- Only operate the luminaire if it is undamaged. If components are damaged, these components must be replaced immediately. Please contact our service channels for this purpose.
- Fire hazard! Do not cover the luminaire with cloths or other objects.
- Never open the control panel. This will irreparably damage the luminaire.
- Signs and symbols must not be removed or covered.
- The luminaire may only be placed and used on a level floor. The floor must not exceed an inclination of 6%.
- The luminaire may only be leant against objects that will not slip or fall over under the load.
- Ensure that the luminaire does not stand on cables or other objects that could reduce its stability.

**Electronic safety**

- Only connect the luminaire to safety sockets that are properly installed, earthed and tested.
- Before connecting the luminaire, make sure that the mains connection corresponds to the connection data of the luminaire.
- Do not touch the mains plug with wet hands! Always pull the mains plug out of the socket by the plug, not by the cable.
- Protect the mains cable from sharp objects, oil and heat.
- If the mains cable is damaged, pull out the mains plug immediately.
- Only use extension cables that are suitable for the luminaire and environment.

**Safety instructions regarding the rechargeable battery**

- Only use the rechargeable battery supplied with the luminaire. This rechargeable battery may only be operated and used in the luminaire.
- When not in use, keep the rechargeable battery away from metal objects that may cause a short circuit.
- The rechargeable battery may only be charged using the enclosed mains cable.
- Explosion hazard. Do not expose the rechargeable battery to heat, moisture, water or fire.
- Fire hazard. A damaged rechargeable battery must be properly disposed of immediately and replaced with an original replacement rechargeable battery.
- Never open the rechargeable battery. Opening the rechargeable battery or using it for any purpose other than that described here will result in immediate exclusion from liability coverage.

**Cleaning**

- Danger to life due to electric shock! When cleaning the luminaire, never immerse it in water.
- Risk of product damage! Do not use abrasive or sharp objects or aggressive cleaning agents. Do not use solvents.

How to clean your luminaire properly:

- Switch off the luminaire.
- Pull out the mains plug.
- Wipe the luminaire dry or with a slightly damp microfibre cloth.
- After cleaning, plug in the mains plug and put the luminaire back into operation.

**Disassembly**

Disassembly must be carried out in reverse order to assembly. Always pull out the mains plug before disassembly. For easy disassembly, place the luminaire on the floor.

**Disposal**

Danger to the environment due to improper disposal. Separate the installed product components after disassembly. Dispose of the product in accordance with local disposal regulations.

Disposal of waste electrical and electronic equipment:

Always collect and dispose of old electrical and electronic equipment separately at the end of their service life. In case of doubt, seek information about environmentally-compliant waste disposal from your local district authority or special waste disposal companies. Current information on the energy efficiency class of the selected product variant can be found in the corresponding data sheet of the luminaire. For instructions on how to replace/disassemble the light source in accordance with Regulation 2019/2020/EU, please see: [www.DURABLE.de/service](http://www.DURABLE.de/service)

**Disposing of rechargeable batteries**

Rechargeable batteries must not be disposed of with household waste. Fully discharge the rechargeable battery before disposing of it.

At the end of its service life, return the rechargeable battery to public collection points (e.g. recycling centres) or to a retailer. They are required to take back used batteries and used rechargeable batteries free of charge. Observe the national regulations for the return and disposal of batteries and electrical appliances.

**Service**

You can reach the LUCTRA® team at: [info@luctra.de](mailto:info@luctra.de)

Always have the serial number of your luminaire to hand in case of queries. This can be found on the product label. Only return a damaged luminaire in its original box.

**LUCTRA Luminaires Service & Support:**

**Pour votre sécurité**

Respectez et suivez toutes ces informations pendant l'utilisation du produit. Conservez les informations d'utilisation pour qu'elles restent disponibles ultérieurement.

**Usage prévu**

Le luminaire est destiné à une utilisation mobile dans des espaces intérieurs secs. Toute autre utilisation est considérée comme non conforme à l'usage prévu et entraîne l'exclusion de la responsabilité.

**Définition des symboles****⚠ DANGER**

Cette combinaison de symbole et de mot de signalisation indique une situation dangereuse qui peut entraîner des blessures graves et/ou mortelles.

**⚠ CAUTION**

Cette combinaison d'un symbole et d'un mot d'avertissement indique une situation dangereuse qui, si elle n'est pas évitée, peut entraîner des blessures légères ou graves.

**NOTICE**

Ce mot d'avertissement attire l'attention sur des informations qui ne concernent pas la sécurité, par exemple des dommages matériels et environnementaux.



Ce symbole indique des conseils et des recommandations utiles ainsi que des informations pour un fonctionnement efficace et sans faille.



Risque de dommages oculaires ! Ne regardez jamais directement la LED.



Vous ne devez utiliser le luminaire que dans des espaces intérieurs secs.



Remplacez toute vitre de protection brisée. La lampe se trouve derrière une vitre de protection qui protège l'utilisateur contre les brûlures et la LED contre les dommages. Toute utilisation du luminaire sans vitre de protection ou avec une vitre de protection endommagée

est interdite. La vitre de protection doit être remplacée par une nouvelle vitre non endommagée (pièce d'origine).

**Consignes de sécurité de base**

- Respectez toujours les consignes de sécurité, de santé et de travail en vigueur.
- Assurez-vous que les enfants ne jouent pas avec le luminaire.
- Exploitez le luminaire uniquement s'il ne présente aucun dommage. En cas de composants endommagés, ceux-ci doivent être remplacés immédiatement. Pour ce faire, contactez nos canaux de service après-vente.
- Risque d'incendie ! Ne couvrez jamais le luminaire avec des chiffons ou d'autres objets.
- N'ouvrez jamais le panneau de commande. Le luminaire sera irrémédiablement endommagé.
- Les plaques indicatrices et les pictogrammes ne doivent pas être enlevés ni recouverts.
- Le luminaire ne doit être posé et utilisé que sur un sol plat. L'inclinaison du sol ne doit pas dépasser 6 %.
- Le luminaire ne doit être appuyé que contre des objets qui ne risquent pas de glisser ou de tomber sous l'effet de la charge exercée.
- Veillez à ce que le luminaire ne repose pas sur des câbles ou d'autres objets qui réduisent la stabilité du luminaire.

**Sécurité électronique**

- Ne branchez le luminaire que sur des prises de courant de sécurité correctement installées, mises à la terre et testées.
- Avant de brancher le luminaire, assurez-vous que le raccordement au réseau correspond aux données de connexion du luminaire.
- Ne touchez pas la fiche secteur avec les mains mouillées ! Retirez toujours la fiche secteur de la prise d'alimentation par la fiche et non par le câble.
- Protégez le câble d'alimentation des objets pointus, de l'huile et de la chaleur.
- En cas d'endommagement du câble d'alimentation, débranchez immédiatement la fiche secteur.
- Utilisez uniquement des rallonges adaptées au luminaire et à l'environnement.

**Consignes de sécurité relatives à la batterie**

- Utilisez uniquement la batterie fournie avec le luminaire. Cette batterie doit être utilisée exclusivement dans le luminaire.
- En cas de non-utilisation de la batterie, éloignez-la de tout objet métallique susceptible de provoquer un court-circuit.
- La batterie doit être rechargée exclusivement à l'aide du câble d'alimentation fourni.
- Risque d'explosion. N'exposez pas la batterie à la chaleur, à l'humidité, à l'eau ou au feu.
- Risque d'incendie. Une batterie endommagée doit être immédiatement éliminée correctement et remplacée par une batterie de rechange d'origine.
- N'ouvrez jamais la batterie. L'ouverture de la batterie ou toute autre utilisation que celle décrite ici entraîne immédiatement l'exclusion de toute responsabilité.

**Nettoyage**

- Danger de mort par électrocution ! Ne plongez jamais le luminaire dans l'eau lorsque vous le nettoyez.
- Risque d'endommagement du produit ! N'utilisez pas d'objets abrasifs ou pointus, ni de produits de nettoyage agressifs. N'utilisez pas de solvants.

Voici comment nettoyer correctement votre luminaire :

- Éteindre le luminaire.
- Débrancher la fiche secteur.
- Essuyer le luminaire à sec ou avec un chiffon en microfibrilles légèrement humide.
- Une fois le nettoyage terminé, rebrancher la fiche secteur et remettre le luminaire en service.

**Démontage**

Le démontage est à effectuer dans l'ordre inverse du montage. Débranchez toujours la fiche secteur avant de la démonter. Pour un démontage facile, posez le luminaire sur le sol.

**Élimination**

- Danger pour l'environnement en cas d'élimination incorrecte. Triez les matériaux installés après le démontage. Éliminez le produit conformément aux réglementations locales en matière d'élimination des déchets.

Élimination des anciens équipements électriques et électroniques:

Collectez et mettez toujours au rebut séparément les anciens équipements électriques et électroniques en fin de vie. En cas de doute, demandez des informations sur l'élimination respectueuse de l'environnement aux autorités communales locales ou à des entreprises spécialisées dans l'élimination des déchets. Vous trouverez les informations actuelles sur la classe d'efficacité énergétique de la variante de produit choisie dans la fiche technique correspondante du luminaire. Vous trouverez des instructions sur le remplacement ou le démontage de la lampe conformément au règlement 2019/2020/UE sur le site : [www.DURABLE.de/service](http://www.DURABLE.de/service)

**Élimination de la batterie**

Les batteries ne doivent pas être jetées avec les ordures ménagères. Déchargez complètement la batterie avant de la jeter.

À la fin de sa durée de vie, déposez la batterie dans un point de collecte public (p. ex. une déchetterie avec tri sélectif) ou dans un magasin. Ceux-ci sont tenus de reprendre gratuitement les piles et batteries usagées. Respectez les réglementations nationales relatives à la restitution et à l'élimination des piles et des appareils électriques.

**SSAV**

Vous pouvez contacter l'équipe LUCTRA® à l'adresse suivante : [info@luctra.de](mailto:info@luctra.de)

En cas de questions, merci d'avoir toujours le numéro de série de votre luminaire à portée de main. Vous le trouverez sur l'étiquette du produit. Ne renvoyez un luminaire endommagé que dans son carton d'origine.

**Luminaires LUCTRA Service et assistance :**

**Per la tua sicurezza**

Osserva e rispetta tutte le avvertenze di sicurezza durante l'utilizzo del prodotto. Conserva le Istruzioni di sicurezza per future consultazioni.

**Utilizzo secondo destinazione**

L'apparecchio è destinato all'impiego su posizioni variabili in ambienti interni asciutti. Ogni altro tipo di utilizzo è da considerare come non secondo destinazione e porta all'esclusione della responsabilità.

**Spiegazione dei simboli****⚠ DANGER**

Questa combinazione di simbolo e parola indica una situazione pericolosa che potrebbe causare lesioni gravi e/o mortali.

**⚠ CAUTION**

Questa combinazione di simbolo e parola-segnale rimanda a una situazione di pericolo che, se non evitata, può portare a ferimento lieve o grave.

**NOTICE**

Questa parola-segnale rimanda a informazioni che non rilevano ai fini della sicurezza, come p. es. a danni per materiale e ambiente.



Questo simbolo rimanda a consigli e suggerimenti utili nonché a informazioni per un funzionamento efficace e senza intoppi.



Pericolo di danni alla vista! Mai rivolgere direttamente lo sguardo sui LED.



L'utilizzo dell'apparecchio è consentito solo in ambienti interni asciutti.



Ogni lastra protettiva scheggiata va sostituita. Il corpo illuminante si trova dietro una lastra protettiva che mette l'utente a riparo da ustioni e i LED da danni. Un esercizio dell'apparecchio senza la lastra protettiva o con una danneggiata non è consentito. La lastra protettiva dovrà essere sostituita con una nuova priva di danni (componente originale).

**Avvertenze di sicurezza fondamentali**

- Seguire sempre le disposizioni applicabili in materia di sicurezza, sanità e lavoro.
- Accertare che bambini non giochino con l'apparecchio.
- Impiegare l'apparecchio solo se non riporta danni. Se dei componenti dovessero essere danneggiati, andranno sostituiti immediatamente. Per questo, contattare i nostri canali di assistenza.
- Pericolo di incendio! Non coprire l'apparecchio con panni o altri oggetti.
- Mai aprire il pannello di comando. L'apparecchio verrebbe danneggiato irreparabilmente.
- Non è consentito rimuovere o coprire simboli o targhette che riportano avvisi.
- L'installazione e l'utilizzo dell'apparecchio sono consentiti solo su fondo piano con una pendenza non superiore al 6%.
- È consentito appoggiare l'apparecchio ad oggetti solo se questo non ne provoca lo spostamento o la caduta.
- Fare attenzione che l'apparecchio non sia posto su cavi o altri oggetti che ne potrebbero ridurre la stabilità.

**Sicurezza elettronica**

- Collegare l'apparecchio solo a prese Schuko installate in modo tecnicamente corretto, messe a terra e sottoposte a controllo.
- Prima di collegare l'apparecchio, accertare che l'alimentazione di rete corrisponda ai dati di collegamento ad esso specifici.
- Non afferrare il connettore di rete con le mani bagnate! Staccare dalla presa il connettore di rete sempre afferrandolo per la spina e non per il cavo.
- Proteggere il cavo di alimentazione da oggetti taglienti, olio e calore.
- In caso di danneggiamento del cavo di alimentazione, staccare immediatamente il connettore di rete.
- Utilizzare solo cavi di prolunga adatti all'apparecchio e all'ambiente circostante.

**Avvertenze di sicurezza relative all'accumulatore**

- Impiegare solo l'accumulatore in dotazione già installato nell'apparecchio. Questo accumulatore deve funzionare ed essere utilizzato esclusivamente nell'apparecchio.
- Tenere lontano l'accumulatore da oggetti metallici che possono causare un cortocircuito.
- L'accumulatore deve essere caricato esclusivamente utilizzando il cavo di alimentazione accluso.
- Pericolo di esplosione. Non esporre l'accumulatore a calore, umidità, acqua o fuoco.
- Pericolo di incendio. Un accumulatore danneggiato deve essere immediatamente smaltito in modo appropriato e sostituito con un accumulatore di ricambio originale.
- Mai aprire l'accumulatore. L'apertura dell'accumulatore o un impiego diverso da quello qui descritto comportano immediatamente un'esclusione della responsabilità.

**Pulizia**

- Pericolo di morte dovuto a scossa elettrica! Quando lo si pulisce, mai immergere l'apparecchio in acqua.
- Pericolo di danni al prodotto! Non servirsi di oggetti abrasivi o taglienti né di detergenti aggressivi. Non impiegare solventi.

Per una pulizia corretta procedere come segue:

- disinserire l'apparecchio,
- staccare il connettore di rete,
- strofinare l'apparecchio con panno asciutto o con un panno in microfibra leggermente inumidito,
- a pulizia ultimata, innestare il connettore di rete e rimettere in funzione l'apparecchio.

**Smontaggio**

Lo smontaggio deve essere eseguito in sequenza inversa rispetto al montaggio. Prima di passare allo smontaggio, staccare sempre il connettore di rete. Per facilitarne lo smontaggio, collocare l'apparecchio sul pavimento.

**Smaltimento**

Pericolo per l'ambiente dovuto a uno smaltimento inappropriato. Dopo aver smontato l'apparecchio, differenziare i materiali che lo componevano. Smaltire il prodotto in conformità alla normativa in materia di smaltimento rifiuti vigente

in loco. Smaltimento di rifiuti di apparecchiature elettriche ed elettroniche:

Alla fine del loro periodo di durata utile, raccogliere e smaltire i rifiuti di apparecchiature elettriche ed elettroniche sempre in modo differenziato. Nel dubbio, si raccomanda di chiedere informazioni su uno smaltimento conforme alla normativa ambientale presso le autorità municipali del posto o aziende specializzate nello smaltimento di rifiuti. Per informazioni aggiornate sulla classe di efficienza energetica della variante di prodotto scelta si rimanda alla scheda tecnica del rispettivo apparecchio. Indicazioni sulla sostituzione o lo smontaggio del corpo illuminante secondo regolamento 2019/2020/UE possono essere consultate su: [www.DURABLE.de/service](http://www.DURABLE.de/service)

**Smaltimento dell'accumulatore**

Gli accumulatori non devono essere smaltiti insieme ai rifiuti ordinari. Scaricare completamente l'accumulatore prima di smaltirlo.

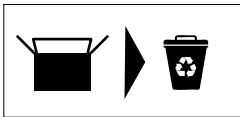
A fine vita utile, deporre l'accumulatore presso punti di raccolta pubblici (ad es. centri di riciclaggio) o nei negozi stessi i quali sono tenuti a prendere indietro gratuitamente batterie e accumulatori vecchi. Osservare la normativa nazionale in merito alla resa e allo smaltimento di batterie e dispositivi elettrici ed elettronici.

**Servizio assistenza**

Il team LUCTRA® si può contattare su: [info@luctra.de](mailto:info@luctra.de)

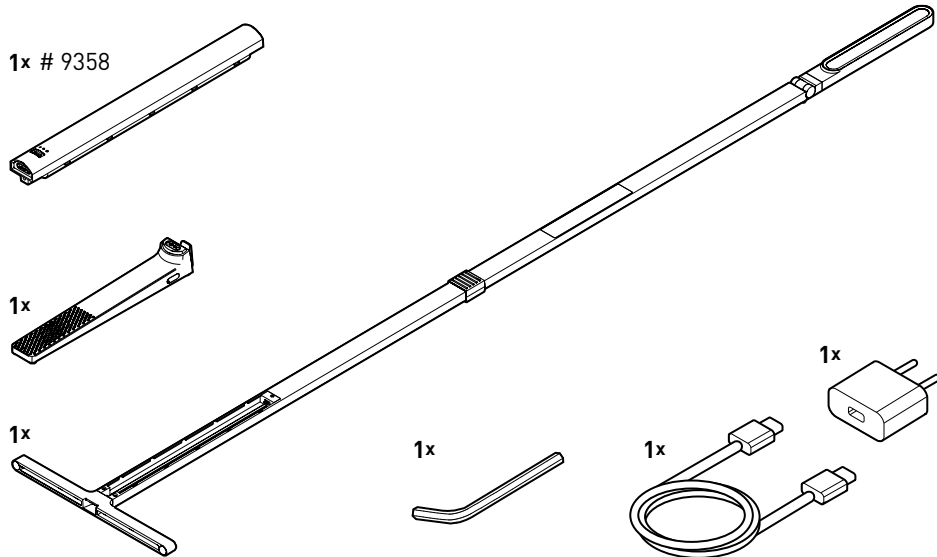
In caso di domande e richieste di chiarimenti, tenere sempre pronto il numero di serie dell'apparecchio che è riportato sull'etichetta del prodotto. La spedizione di un apparecchio danneggiato è consentita solo nel cartone originale.

**Servizio assistenza e supporto per apparecchi LUCTRA:**

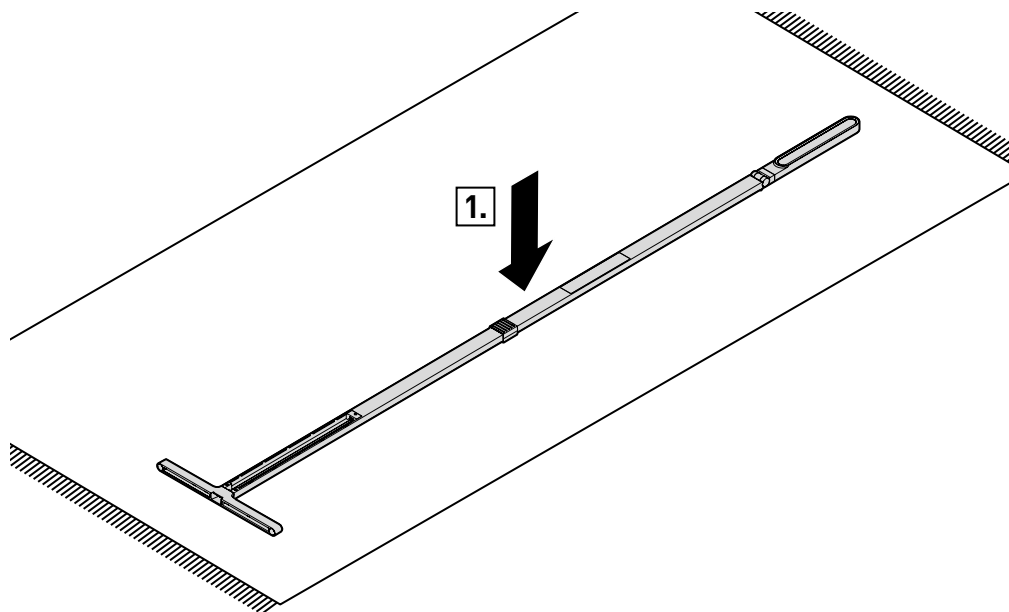


# 9228

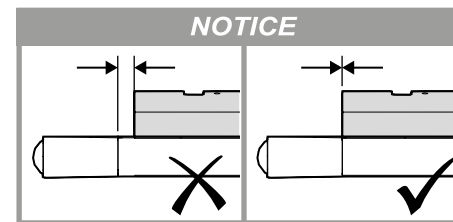
1x # 9358



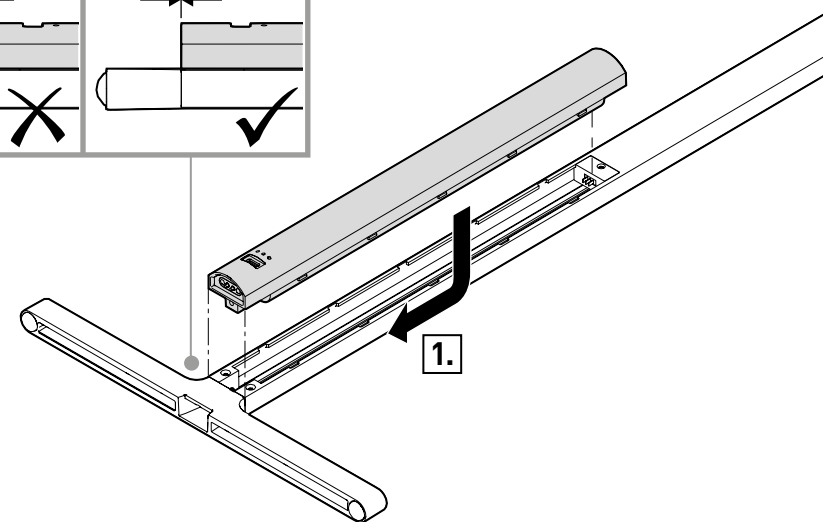
01



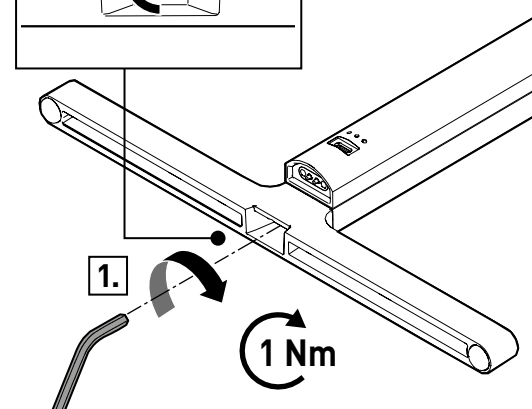
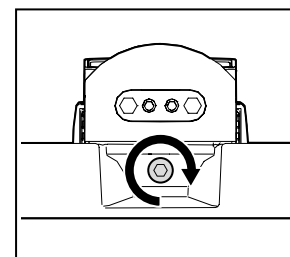
02



NOTICE



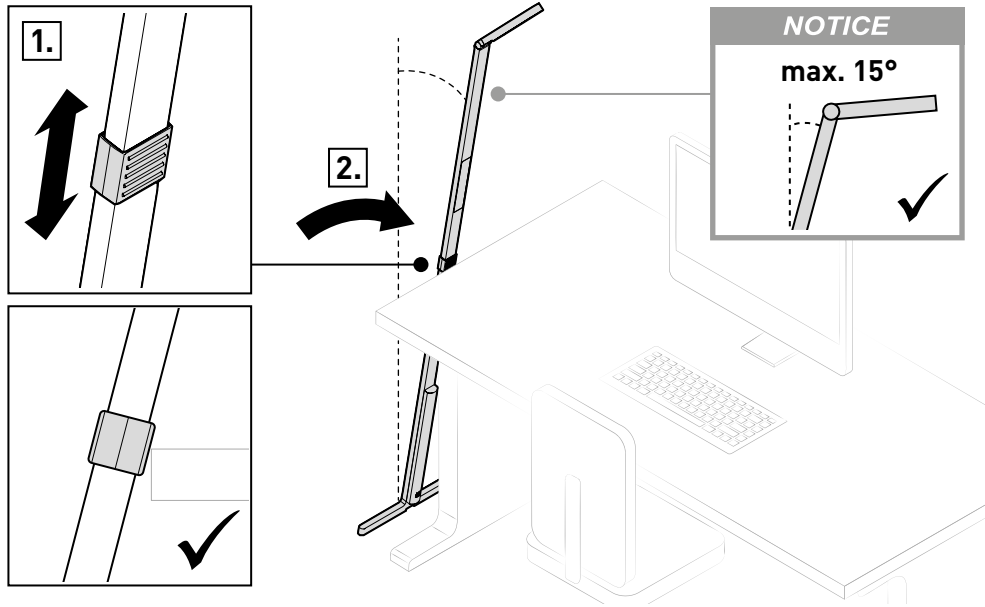
03



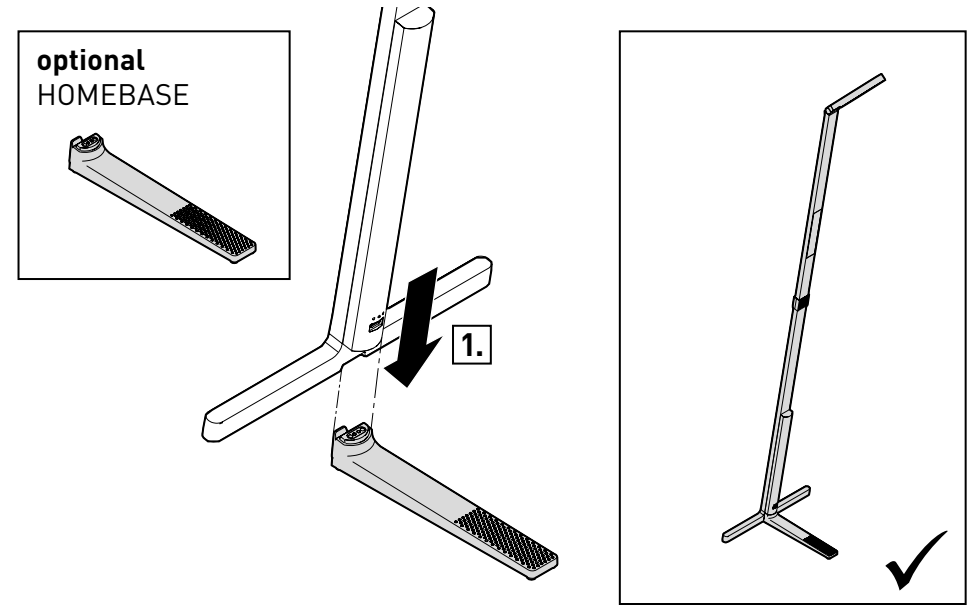
NOTICE

- DE** Für einen Akkutausch demontieren Sie den alten Akku in umgekehrter Reihenfolge zur Montage.
- EN** To replace the battery, remove the old battery in the reverse order of installation.
- FR** Pour remplacer la batterie, démontez l'ancienne batterie dans l'ordre inverse du montage.
- IT** Per sostituire la batteria, smontare la vecchia batteria seguendo la procedura inversa rispetto al montaggio.

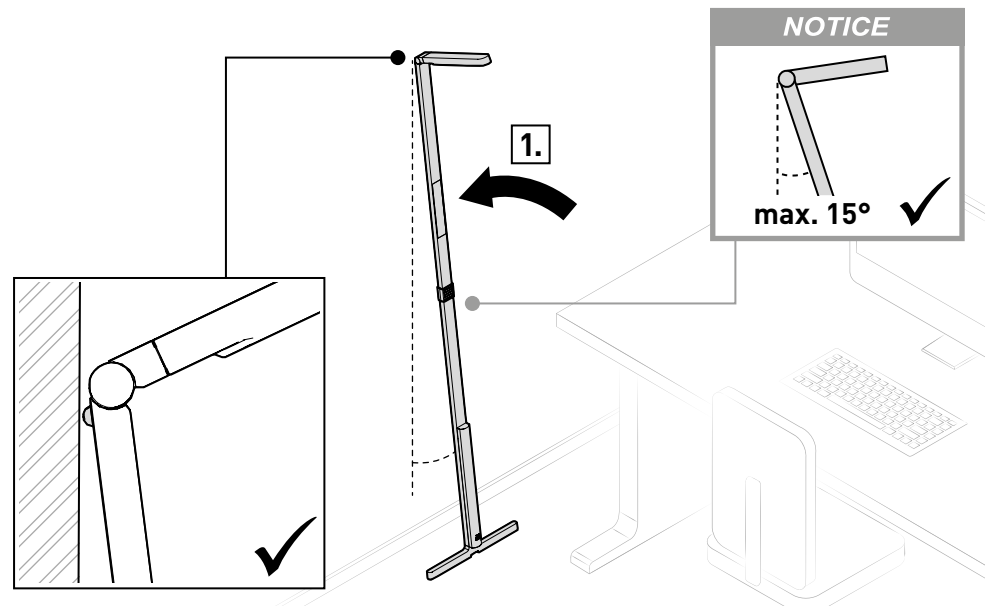
04



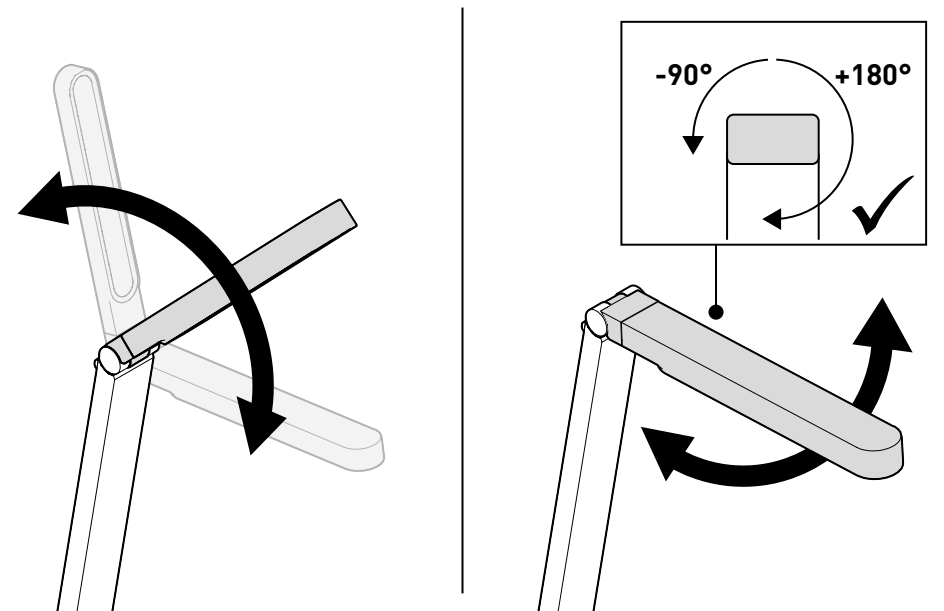
06

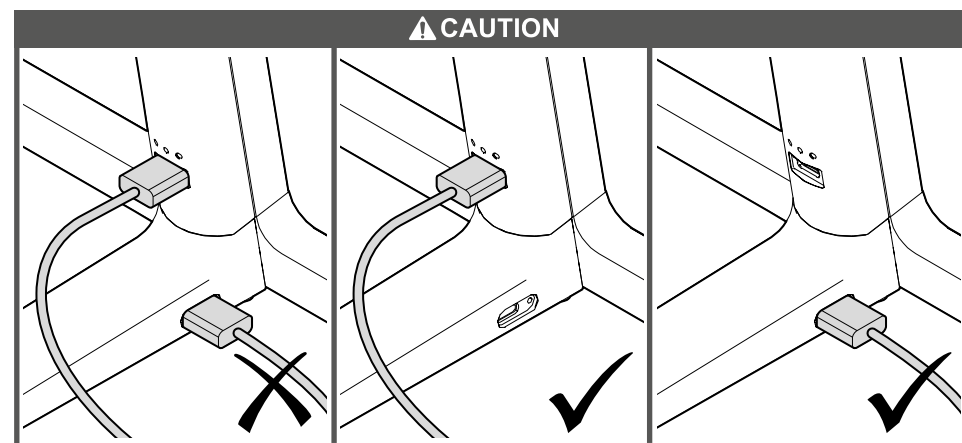
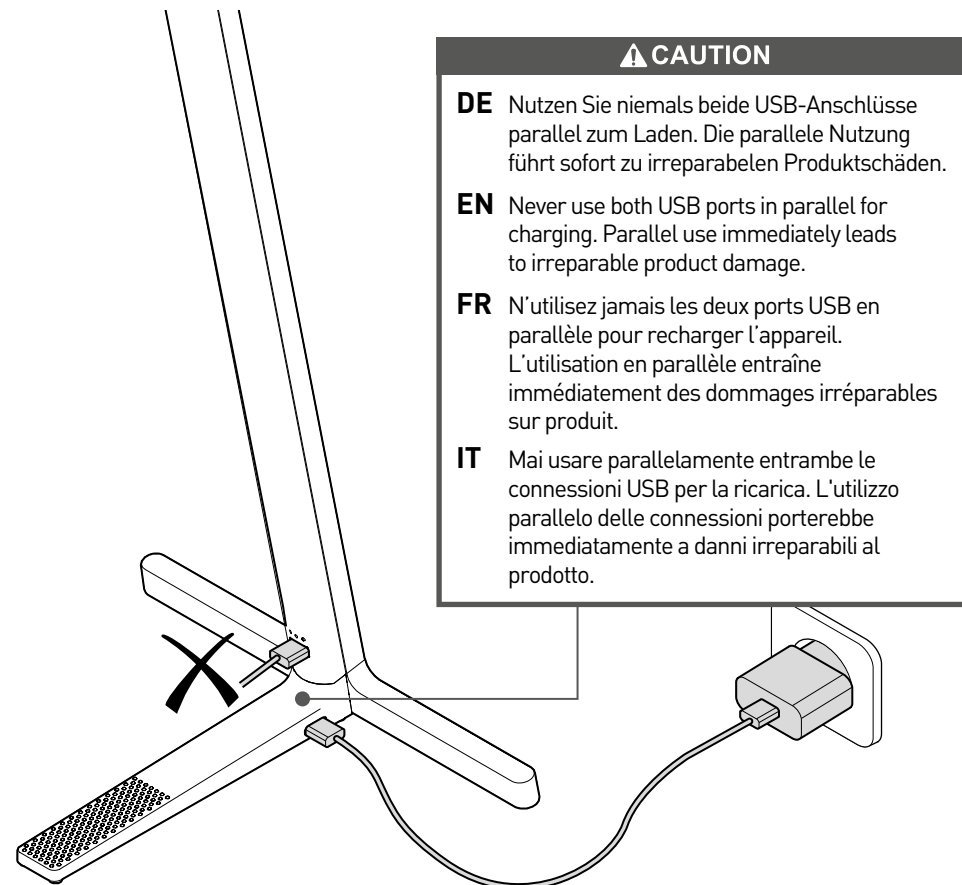
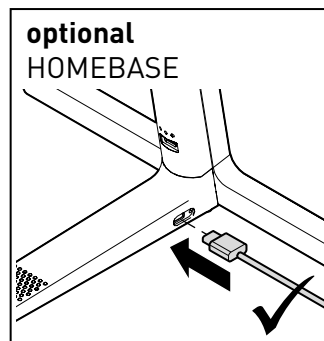
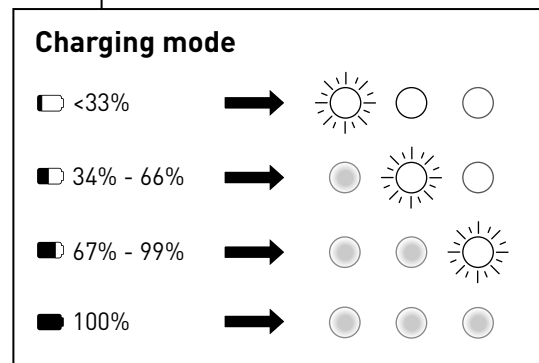
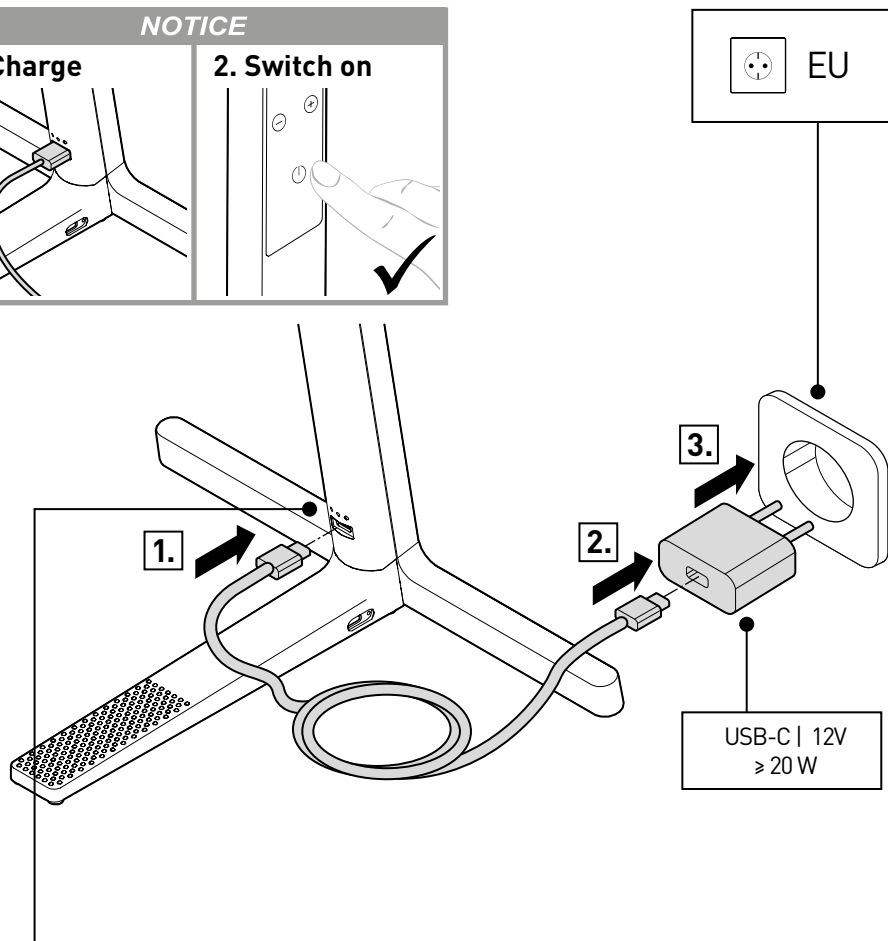
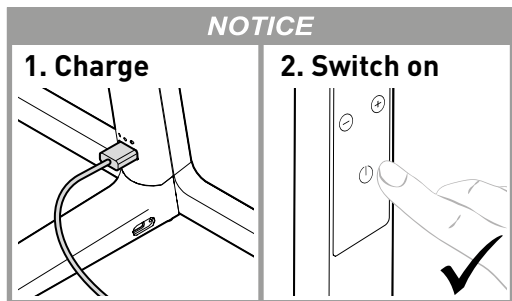


05



i





## DE

### Akkubetrieb

Wird die Leuchte im Akkubetrieb verwendet, zeigen die LED's am Akku den aktuellen Akkustand. Die LED's erlöschen automatisch 15 Sekunden nach dem Ziehen des Netzteils oder nach der letzten Bedienung der Leuchte über das Bedienfeld. Um den Akkustand bei eingeschalteter Leuchte abzulesen, tippen Sie kurz auf eine beliebige Taste. Die LED's zeigen dann für 15 Sekunden den Akkustand an.

## EN

### Rechargeable battery operation

If the luminaire is used in rechargeable battery mode, the LEDs on the rechargeable battery indicate the current status of the rechargeable battery. The LEDs switch off automatically 15 seconds after the power supply unit is disconnected or after the luminaire has last been operated via the control panel. To read the status of the rechargeable battery while the luminaire is switched on, briefly tap any button. The LEDs will then indicate the status of the rechargeable battery for 15 seconds.

## FR

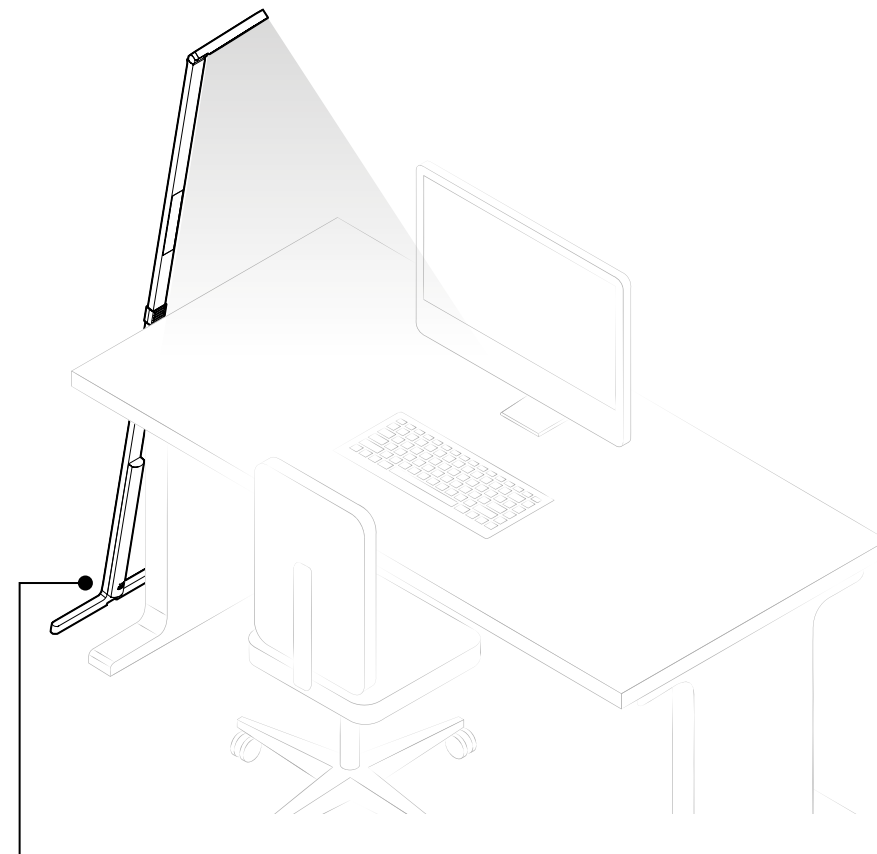
### Fonctionnement sur batterie

Lorsque le luminaire fonctionne sur batterie, les LED situées sur la batterie indiquent le niveau actuel de charge. Les LED s'éteignent automatiquement 15 secondes après que l'unité d'alimentation a été débranchée ou après la dernière utilisation du luminaire via le panneau de commande. Pour connaître l'état de la batterie lorsque le luminaire est allumé, appuyez brièvement sur n'importe quelle touche. Les LED indiquent alors l'état de la batterie pendant 15 secondes.

## IT

### Funzionamento alimentato da accumulatore

Se l'apparecchio viene utilizzato alimentato da accumulatore, i LED presenti su quest'ultimo ne indicano l'attuale stato di carica. I LED si spengono automaticamente 15 secondi dopo che si è staccato l'alimentatore o dopo l'ultimo utilizzo dell'apparecchio tramite il pannello di comando. Per vedere lo stato di carica dell'accumulatore ad apparecchio acceso, digitare brevemente su un tasto qualsiasi. I LED indicheranno quindi per 15 secondi lo stato di carica dell'accumulatore.



### Battery mode

67% - 100%	➔	● ● ●	➤	<b>15 sec.</b>	○ ○ ○
34% - 66%	➔	● ● ○			
6% - 33%	➔	● ○ ○			
1% - 5%	➔	☀ ○ ○			
<1%	➔	○ ○ ○			

DE

### Licht ein- / auszuschalten

Berühren Sie die On/Off Taste (10) , um die Leuchte ein- bzw. auszuschalten.

### Lichtstärke einstellen

Über die Sensortasten (11) und (12) können Sie die Lichtstärke der Leuchte einstellen. Mit einer kurzen Berührung können Sie das Licht in 5 Stufen einstellen. Halten Sie die Tasten gedrückt, können Sie die Lichtstärke stufenlos einstellen.

EN

### Switch luminaire on/off

Touch the On/Off button (10) to switch the luminaire on or off.

### Set luminous intensity

Set the luminous intensity of the luminaire using the sensor buttons (11) and (12). The light can be adjusted in 5 levels by briefly tapping. Pressing and holding the button continuously adjusts the luminous intensity.

FR

### Allumer / éteindre la lumière

Touchez le bouton On/Off (10) pour allumer ou éteindre le luminaire.

### Régler l'intensité lumineuse

Vous pouvez régler l'intensité lumineuse du luminaire à l'aide des touches sensibles (11) et (12). D'un simple effleurement, vous pouvez régler la lumière sur 5 niveaux. Si vous maintenez la pression sur les touches, vous pouvez régler l'intensité lumineuse en continu.

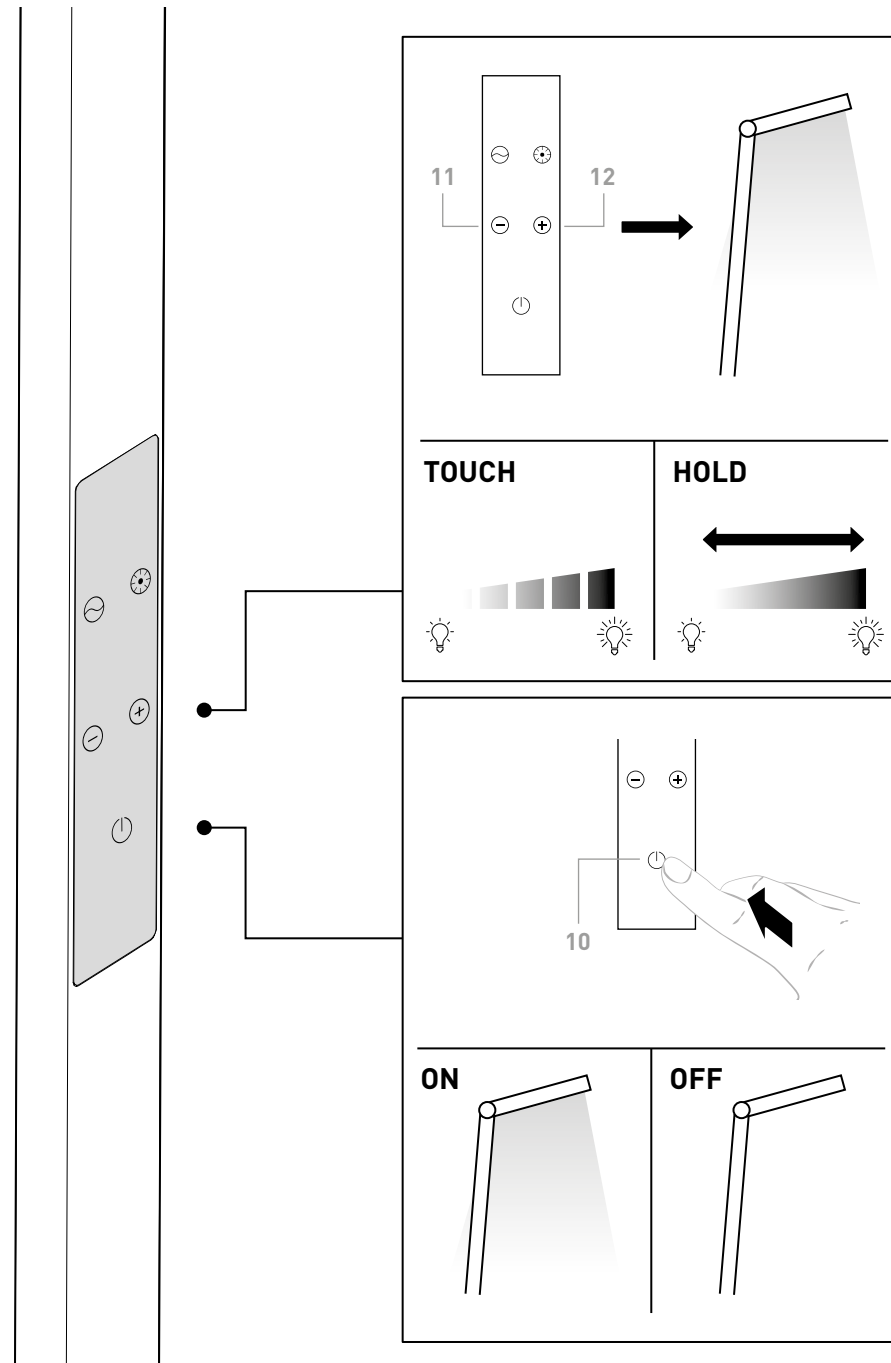
IT

### Accensione / spegnimento della luce

Per inserire o disinserire l'apparecchio sfiorare il pulsante On/Off (10).

### Regolazione dell'intensità luminosa

Tramite i pulsanti sensore (11) e (12) si può regolare l'intensità luminosa dell'apparecchio. Sfiando brevemente si può regolare la luce su 5 livelli. Se si tiene premuto il pulsante si può regolare l'intensità luminosa in continuo.



## DE

### Lichtfarbe einstellen

Sie haben die Möglichkeit, die Lichtfarbe Ihrer Leuchte individuell einzustellen. Über die Tasten (13 und 14) können Sie Lichtfarbe stufenlos anpassen.

Mit einer kurzen Berührung der Taste (13) können Sie die Lichtfarbe stufenweise von 6500 K bis 2700 K wärmer einstellen. Halten Sie die Taste (13) länger gedrückt, um die Lichtfarbe stufenlos einzustellen. Nach der selben Bedienlogik können Sie mit der Taste (14) die Lichtfarbe von 2700 K bis 6500 K wieder kühler einstellen.

## EN

### Set light colour

You can set the light colour of your luminaire individually. Adjust the light colour continuously using the buttons (13 and 14).

Adjust the light colour in steps from 6500K to 2700K (warmer) by briefly tapping the button (13). Press and hold the button (13) to adjust the light colour continuously. Using the same operating logic, press the button (14) to set the light colour from 2700K to 6500K (cooler).

## FR

### Régler la température de couleur

Vous avez la possibilité de régler individuellement la température de couleur de votre luminaire. Vous pouvez adapter la température de couleur en continu à l'aide des touches (13 et 14).

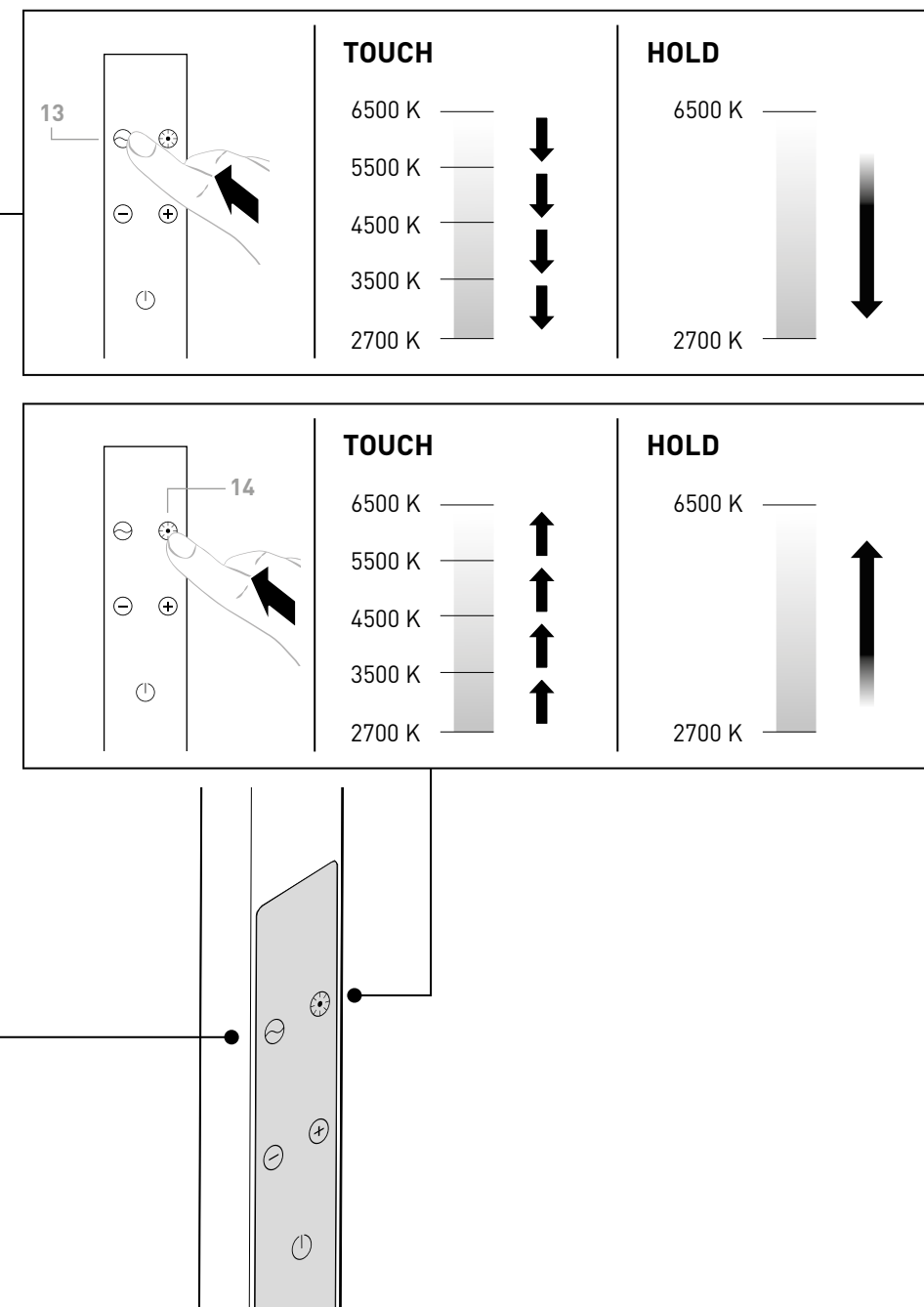
En effleurant brièvement la touche (13), vous pouvez régler graduellement une température de couleur plus chaude entre 6 500 K et 2 700 K. Maintenez une pression plus longue sur la touche (13) pour régler la température de couleur en continu. Selon la même logique de commande, vous pouvez régler la température de couleur plus froide de 2 700 K à 6 500 K avec la touche (14).

## IT

### Regolazione del colore della luce

È data la possibilità di personalizzare il colore della luce dell'apparecchio. Con i pulsanti (13 e 14) si può regolare il colore della luce il continuo.

Sfiorando brevemente il pulsante (13) si può regolare il colore della luce gradualmente su una tonalità più calda passando da 6500 a 2700 K. Per regolare il colore della luce in continuo, tenere premuto più a lungo il pulsante (13). Secondo la stessa logica, con il pulsante (14) si può regolare il colore della luce su una tonalità più fredda passando da 2700 a 6500 K.



## DE Garantieerklärung

Die DURABLE Hunke & Jochheim GmbH & Co.KG, Westfalenstraße 77-79 in 58636 Iserlohn („DURABLE“) gewährt Verbrauchern des LUCTRA® Leuchtensortiments über die gesetzliche und unentgeltliche Mängelhaftung und den sich daraus ergebenden Rechten wie Nacherfüllung, Rücktritt, Minderung und Schadensersatz hinaus eine Garantie von 5 Jahren auf die uneingeschränkte Lichtleistung und Funktionsfähigkeit der eingesetzten LEDs.

Verbraucher im Sinne dieser Herstellergarantie ist jede natürliche und juristische Person, die Eigentümer einer LUCTRA® Leuchte ist und diese nicht erworben hat, um diese weiter zu verkaufen oder im Rahmen ihrer gewerblichen oder selbständigen beruflichen Tätigkeit zu veräußern.

### Die Garantie setzt folgendes voraus:

- Vorlage des Original-Kaufbelegs über den Erwerb der LUCTRA® Leuchte
- Zur Verfügung stellen der LUCTRA® Leuchte zur Überprüfung der LED Lichtleistung durch DURABLE

### Garantieumfang:

Die Firma DURABLE garantiert Verbrauchern von Leuchten aus dem LUCTRA® Sortiment eine 5-jährige uneingeschränkte Lichtleistung, die die Funktionsfähigkeit der eingesetzten LEDs ohne signifikanten Nachlass der Leuchtwirkung innerhalb eines Zeitrahmens von 5 Jahren ab Kaufdatum sicherstellt. Die Garantie umfasst eine gleichbleibende Lichtleistung bezogen auf (1) die Funktionsfähigkeit aller eingesetzten LEDs und (2) das Nichtunterschreiten von 70 % des auf den Produktetiketten angegebenen Initiallichtstroms in Lumen über einen Zeitraum von 5 Jahren.

Die Garantieleistung besteht darin, dass DURABLE bei einer innerhalb der Garantielaufzeit auftretenden Verschlechterung der Lichtleistung (< 70 % des Initiallichtstroms in Lumen) oder Ausfall einzelner LEDs nach eigener Wahl den für den Verbraucher kostenlosen Austausch der LEDs oder eine kostenlose Ersatzlieferung eines entsprechenden oder gleichwertigen LUCTRA® Produktes vornimmt. DURABLE behält sich hierbei das Recht, die Garantieleistungen dem technischen Fortschritt anzupassen. Dem Garantienehmer erwachsene Porto- und Transportkosten sind nicht im Leistungsumfang der Garantie enthalten.

Der Garantieanspruch besteht nur gegen Vorlage der Leuchte sowie eines Nachweises, dass die Verringerung der Lichtleistung innerhalb der Garantiezeit aufgetreten ist. Dieser Nachweis kann insbesondere durch Vorlage des Kaufbelegs geführt werden. Wir empfehlen daher, den Kaufbeleg mindestens bis zum Ablauf der Garantiezeit sorgfältig aufzubewahren.

### Garantieausschluss:

- Die Garantie kann nicht gewährt werden, wenn
- die LUCTRA®-Leuchte nicht gemäß dem bestimmungsgemäßen Gebrauch genutzt wurde
  - Modifikationen an der Leuchte eigenmächtig vorgenommen wurden
  - nicht gemäß den Vorgaben in der Nutzungsinformation gehandelt wurde
  - bei chemischen und physikalischen Einwirkungen auf die LEDs



## EN Guarantee declaration

DURABLE Hunke & Jochheim GmbH & Co KG, Westfalenstraße 77-79, 58636 Iserlohn (“DURABLE“), grants consumers of the LUCTRA® luminaire range a guarantee of 5 years on the unrestricted light output and functionality of the LEDs used, over and above the statutory and free liability for defects and resulting rights such as subsequent fulfilment, withdrawal, reduction and compensation.

For the purposes of this manufacturer guarantee, a consumer is any natural or legal person who owns a LUCTRA® luminaire and who has not purchased it for the purpose of reselling it or for selling it as part of their commercial or independent professional activity.

### The guarantee requires the following:

- Presentation of the original proof of purchase of the LUCTRA® luminaire
- Provision of the LUCTRA® luminaire for testing of the LED light output by DURABLE

### Scope of warranty:

DURABLE guarantees consumers of luminaires from the LUCTRA® range 5-year unlimited light output, which ensures the functionality of the LEDs used without any significant reduction in the lighting effect within a period of 5 years from the purchase date. The warranty covers constant light output based on (1) the functionality of all LEDs used, and (2) not falling below 70% of the initial luminous flux in lumens, as specified on the product labels, over a period of 5 years.

The warranty service consists of DURABLE, at its own discretion, replacing the LEDs or supplying a corresponding or equivalent LUCTRA® product free of charge to the consumer in the event of a deterioration in the light output (< 70% of initial luminous flux in lumens) or the failure of individual LEDs occurring within the guarantee period. DURABLE reserves the right to adapt the warranty services to technical progress. Postage and transport costs incurred by the warranty holder are not included in the scope of the warranty.

The warranty claim is only valid on presentation of the luminaire and proof that the reduction in light output occurred within the warranty period. This proof can be provided in particular by presenting the proof of purchase. We therefore recommend that the proof of purchase be kept in a safe place until at least the end of the warranty period.

### Exclusion of warranty:

- The warranty cannot be granted if:
- The LUCTRA® luminaire was not used in accordance with its intended use
  - Unauthorised modifications were made to the luminaire
  - The information on use were not followed
  - The LEDs were exposed to chemical or physical influences



La société DURABLE Hunke & Jochheim GmbH & Co.KG, Westfalenstraße 77-79 à 58636 Iserlohn (« DURABLE ») accorde aux consommateurs de la gamme de luminaires LUCTRA®, en plus de la responsabilité légale et gratuite pour les défauts et des droits qui en découlent tels que l'exécution ultérieure, la résiliation, la minoration du prix et les dommages et intérêts, une garantie de 5 ans sur le rendement lumineux et la pleine fonctionnalité illimités des LED utilisées.

Le consommateur, au sens de la présente garantie fabricant, est toute personne physique ou morale qui est propriétaire d'un luminaire LUCTRA® et qui ne l'a pas acheté pour le revendre ou le céder dans le cadre de son activité professionnelle commerciale ou indépendante.

#### La garantie suppose les conditions suivantes :

- Présentation de l'original du justificatif d'achat du luminaire LUCTRA®.
- Mise à disposition du luminaire LUCTRA® pour la vérification du rendement lumineux des LED par DURABLE

#### Étendue de la garantie :

La société DURABLE garantit aux consommateurs de luminaires de la gamme LUCTRA® un rendement lumineux illimité pendant 5 ans, assurant la pleine fonctionnalité des LED utilisées sans diminution significative de l'efficacité lumineuse sur une période de 5 ans à compter de la date d'achat. La garantie couvre un rendement lumineux constant en ce qui concerne (1) la pleine fonctionnalité de toutes les LED utilisées et (2) le maintien de 70 % du flux lumineux initial en lumens indiqué sur l'étiquette du produit pendant une période de 5 ans.

La prestation de garantie consiste en ce que DURABLE, en cas de détérioration du rendement lumineux (< 70 % du flux lumineux initial en lumens) ou de défaillance de certaines LED survenant pendant la période de garantie, procède, à son choix, au remplacement gratuit des LED pour le consommateur ou au remplacement gratuit d'un produit LUCTRA® correspondant ou équivalent. DURABLE se réserve le droit d'adapter les prestations de garantie en fonction du progrès technique. Les frais de port et de transport encourus par le titulaire de la garantie ne sont pas compris dans les prestations de garantie.

Le droit à garantie n'existe que sur présentation du luminaire et d'une preuve que la diminution du rendement lumineux est survenue pendant la période de garantie. Cette preuve peut notamment être apportée par la présentation du justificatif d'achat. Nous recommandons donc de conserver soigneusement le justificatif d'achat au moins jusqu'à l'expiration de la période de garantie.

#### Exclusion de garantie :

- La garantie ne peut pas être accordée si
- le luminaire LUCTRA® n'a pas été utilisé conformément à l'usage prévu
  - des modifications ont été apportées au luminaire de manière arbitraire
  - les instructions du manuel d'utilisation n'ont pas été respectées
  - en cas d'effets chimiques et physiques sur les LEDs



La DURABLE Hunke & Jochheim GmbH & Co.KG, Westfalenstraße 77-79 in 58636 Iserlohn („DURABLE“), a prescindere dall'adempimento degli oneri legati alla responsabilità legale e gratuita per vizi della cosa e i diritti che ne risultano, come adempimento a posteriori, recessione, riduzione del prezzo e risarcimento danni, concede ai consumatori dell'assortimento di apparecchi LUCTRA® una garanzia di 5 anni su una prestazione luminosa senza restrizioni e la funzionalità dei LED impiegati.

Ai sensi di questa garanzia del produttore, si considera consumatore ogni persona fisica e giuridica proprietaria di un apparecchio LUCTRA® che ha acquistato non per rivenderlo o venderlo nel quadro della sua attività commerciale o professionale autonoma.

#### La garanzia presuppone quanto segue:

- presentazione dello scontrino fiscale originale a dimostrazione dell'acquisto dell'apparecchio LUCTRA®
- messa a disposizione dell'apparecchio LUCTRA® per consentire a DURABLE di verificare la prestazione luminosa dei LED

#### Portata della garanzia:

La DURABLE garantisce ai consumatori di apparecchi dell'assortimento LUCTRA® una prestazione luminosa senza restrizioni per 5 anni in grado di assicurare la funzionalità dei LED impiegati senza significativa diminuzione della performance dell'apparecchio entro un periodo di 5 anni a decorrere dalla data dell'acquisto. La garanzia si estende a una prestazione luminosa costante in termini di (1) funzionalità di tutti i LED impiegati e (2) mantenimento di almeno il 70% del flusso luminoso iniziale in lumen riportato sulle etichette dei prodotti per un periodo di 5 anni.

La prestazione della garanzia consiste nel fatto che, nel caso di un peggioramento della prestazione luminosa (< 70% del flusso luminoso iniziale in lumen) verificatosi nel periodo di validità della garanzia o di guasto di singoli LED, DURABLE provvede, a propria discrezione, alla sostituzione dei LED, gratuita per il consumatore, o alla fornitura sostitutiva, anch'essa gratuita, di un prodotto LUCTRA® adeguato o equivalente. DURABLE si riserva qui il diritto di adeguare le prestazioni di garanzia al progresso tecnico. Le spese di spedizione e trasporto maturate al beneficiario della garanzia non sono comprese nel volume di prestazioni della stessa.

Il diritto di beneficiare della garanzia sussiste solo dietro presentazione dell'apparecchio e della prova che la riduzione della prestazione luminosa rientra nel periodo di validità della garanzia. Questa prova può essere prodotta in particolare presentando lo scontrino fiscale che comprova l'acquisto. Consigliamo quindi di conservare accuratamente tale scontrino almeno fino alla scadenza della garanzia.

#### Esclusione di garanzia:

- La garanzia non può essere concessa se
- l'apparecchio LUCTRA® non è stato utilizzato secondo destinazione
  - sono state condotte modifiche sull'apparecchio di propria iniziativa
  - non si è operato secondo le istruzioni per l'uso
  - i LED hanno subito effetti chimici e fisici



<b>LUCTRA® FLEX UP</b>	<b># 9228</b>
Artikelnummer / Item number / Référence / Codice articolo	9228
Farbnummer / Colour number / Numéro de couleur / Codice colore	01
Farbe / Colour / Couleur / Colore	Schwarz / Black Noir / Nero
Gewicht / Weight / Poids / Peso	2,1 kg
Dieses Produkt enthält eine Lichtquelle der Energieeffizienzklasse: This product contains a light source with energy efficiency class: Ce produit contient une source lumineuse de classe d'efficacité énergétique : Questo prodotto contiene una sorgente luminosa della classe di efficienza energetica:	
	C
Nennspannung / Rated voltage / Tension nominale Tensione nominale	DC 12 V
Maximale Leistungsaufnahme im Ladezustand / Maximum power consumption when charging / Puissance absorbée maximale en état de charge / Massima potenza assorbita in stato di carica	20 W (12 V)
Nennlichtstrom / Nominal luminous flux Flux lumineux nominal / Flusso luminoso nominale	970 lm
Lichtausbeute / Light yield / Efficacité énergétique Efficienza luminosa	≤ 118 lm/W
Farbwiedergabe-Index (Ra/CRI) / Colour rendering index (Ra/CRI) Indice de rendu des couleurs (Ra/CRI) / Indice di resa cromatica (Ra/CRI)	≥ 90
Stand-by Verbrauch im Netzbetrieb / Stand-by consumption in mains operation / Consommation en mode veille en fonctionnement sur secteur / Consumo con alimentazione di rete in stand-by	≤ 0,5 W
Anschlusskabel / Connecting cable / Câble de raccordement Cavo di collegamento	USB-C, lose, 2 m
Laufzeit im Akku-Modus / Runtime in rechargeable battery mode Autonomie en mode batterie / Durata funzionamento in modalità accumulatore	6-60 Stunden
Stand-by im Akku-Modus / Stand-by in rechargeable battery mode Veille en mode batterie / Stand-by in modalità accumulatore	≤ 400 Tage
Lichtfarbe / Light colour / Température de couleur / Colore della luce	2.700 K – 6.500 K

<b>Netzteil / Power supply / Bloc d'alimentation / Alimentatore</b>	
Anschluss / Connection / Raccordement / Connessione	Euro-Stecker
Leistungsaufnahme / Power consumption Consommation de courant / Potenza assorbita	100-240 V~, 50/60 Hz, 0,6 A
Leistungsabgabe / Power output / Puissance fournie Potenza erogata	5 V 3 A oder 9 V 2,22 A / 12 V 1,67 A
<b>Akku / Rechargeable battery / Batterie / Accumulatore</b>	
<b># 9358</b>	
Artikelnummer / Item number / Référence / Codice articolo	9358
Farbnummer / Colour number / Numéro de couleur / Codice colore	01
Farbe / Colour / Couleur / Colore	Schwarz / Black Noir / Nero
Typ / Type / Type / Tipo	Li-Ion
Ladezeit / Charging time / Temps de charge / Tempo di carica	4 h
Nennspannung / Rated voltage / Tension nominale Tensione nominale	11,1 V
Kapazität / Capacity / Capacité / Capacità	55,5 Wh / 5 Ah
Chemisches Symbol / Chemical symbol / Symbole chimique Simbolo chimico	Cd (Cadmium): > 0,002 % Pb (Blei): > 0,004 % Hg (Quecksilber): > 0,0005 %



# DURABLE

DURABLE · Hunke & Jochheim GmbH & Co. KG  
Westfalenstraße 77-79 · 58636 Iserlohn · Germany  
T +49 (0)2371 662-0 · F +49 (0)2371 662-221  
info@DURABLE.de · DURABLE.de